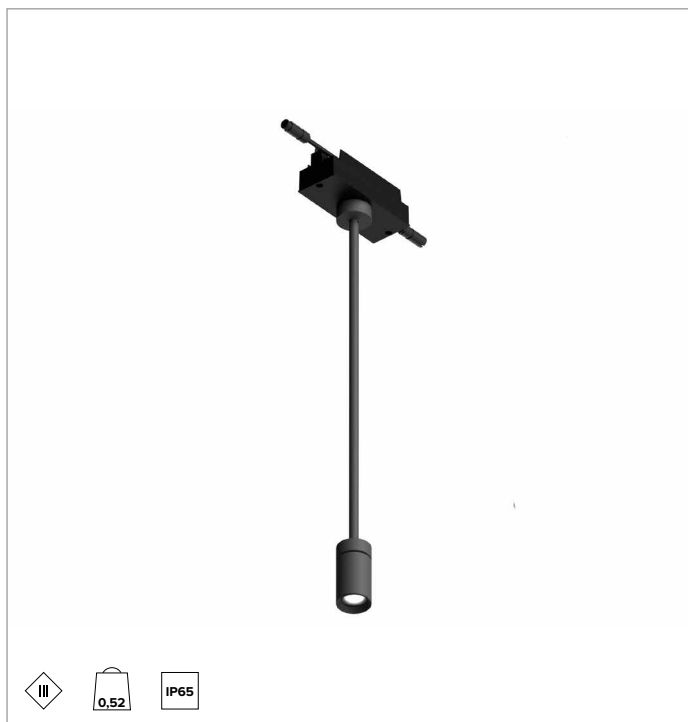


1E4110EL | IVY Projecteur sur tige

Module d'éclairage 1x réglable à LED à suspension rigide, alimenté à très basse tension, pour installation à l'intérieur du profil



		4000K	H(m)	D(m)	Emax(lx)
		Ra90			53°
Fixture Power	7W	1	1.00	731	
Source Flux	840lm	2	2.00	183	
Fixture Flux	593lm	3	3.01	81	
Efficacy	90lm/W	4	4.01	46	
TS1647	I _{max} =871cd/klm	I _{max}	731cd	5	5.01
				29	

**SOURCE**

LED Chip on Board haute efficacité Ra90.

La classe d'efficacité énergétique du produit : F**Puissance nominale : 5,9W****Flux nominal : 840lm****Indice de rendu des couleurs : 90****Rf : 90****Rg : 98****CCT nominale : 4000K****SDCM : 3****Durée utile (L80/B10) : >50000h tq +25°C****CARACTÉRISTIQUES DE L'ÉCLAIRAGE**

Ouverture de faisceau WFL. Optique composée d'une lentille collimatrice en acrylique de qualité optique et d'un filtre holographique diffusant.

Optique : LENTILLE**Ouverture du faisceau : WFL****Rendement optique : 71%****Flux appareil : 593lm****Efficacité lumineuse : 90lm/W****Sécurité photobiologique : Conforme au groupe RG1 (Risque faible)****CARACTÉRISTIQUES MÉCANIQUES**

Corps cylindrique en aluminium obtenu par usinage avec des machines à commande numérique et traitement d'anodisation noire d'une épaisseur minimale de 15µ. Finition thermolaquée en ferrite. Écran de fermeture en verre trempé extra-clair. Articulation avec anneau de blocage en aluminium et suspension rigide en aluminium anodisé noir. Possibilité de réglage à 90° du corps optique sur le plan vertical (blocage du pointage à friction) et à 355° sur le plan horizontal avec possibilité de blocage mécanique de la visée sans système d'outillage. Composants électroniques logés à l'intérieur d'un boîtier en polymère thermoplastique protégé par des joints en caoutchouc de silicone.

Couleur et finition : Ferrite**Dimensions : L=148mm****Poids : 0,52Kg****Version : ON-OFF****Degré de protection : IP65****CARACTÉRISTIQUES ÉLECTRIQUES****Puissance installée : 7W****Alimentation : 48Vdc****Classe d'isolation : CLASSE 3****Classe F : OUI****Température ambiante : -25°C / +35°C****INSTALLATION**

Système d'accrochage rapide des modules au moyen de clips en aluminium anodisé. Positionnement "libre" en tout point du profil du système et serrage mécanique avec clé hexagonale. Préparé pour une connexion en série à l'aide d'un câble de connexion HO5RN-F (0,15m + 0,15m) complet de connecteurs miniaturisés mâle/femelle IP65.

NOTES

Version électroniques ON-OFF.

GARANTIE

5 années.

MISE EN GARDE

Luminaire conçu pour l'élimination/recyclage en fin de vie. Source lumineuse (LED uniquement) remplaçable par un professionnel. Boîtier de commande remplaçable par un professionnel.

En raison de l'évolution technologique des composants électroniques, les données indiquées peuvent subir des mises à jour ; il faut donc demander confirmation à la commande.

Le flux lumineux et la puissance électrique présentent des tolérances de +/-10% par rapport à la valeur indiquée. tq +25°C (CIE 121).

Nous réservons le droit d'apporter des modifications techniques.

Targetti Sankey S.r.l.
Via Pratese, 164
50145 Firenze - Italy
Tel: +39 055 37911
targetti.com
targetti@targetti.com

CCIAA Firenze
Share Capital:
€ 500.000,00
VAT N. (IT):
01537660480
R.E.A: FI-275656

TARGETTI

1E4110EL | IVY Projecteur sur tige

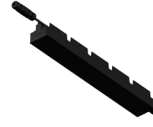
Module d'éclairage 1x réglable à LED à suspension rigide, alimenté à très basse tension, pour installation à l'intérieur du profil

Codes relatifs**Alimentation**

Driver	Couleur	Code
ON-OFF	●	1E4169

Boîtier du driver 48Vdc (IP65).
L=450mm 90W.

Livré avec câble de connexion H05RN-F (0,15m + 0,15m) complet avec connecteurs mâle/femelle IP65 pour 220V et connecteur femelle miniaturisé IP65 pour 48V.



Driver	Couleur	Code
ON-OFF	●	1E4175

Boîtier du driver 48Vdc (IP65).
L=450mm 150W.

Livré avec câble de connexion H05RN-F (0,15m + 0,15m) complet avec connecteurs mâle/femelle IP65 pour 220V et connecteur femelle miniaturisé IP65 pour 48V.

Alimentation

Dimensions LxHxP mm	Puissance	Alimentation	Sortie en tension	IP	Code
225x51x65	70W	220-240Vac	48Vdc	IP67	1E2320
225x51x65	150W	220-240Vac	48Vdc	IP67	1E2321

Alimentation électronique ON-OFF.
Longueur du câble 0,5m (IN et OUT).
À compléter avec un kit de connexion 1E4184.

Dimensions LxHxP mm	Puissance	Alimentation	Sortie en tension	IP	Code
225x36x60	60W	220-240Vac	48Vdc	IP20	1T6917EL
240x49x60	130W	220-240Vac	48Vdc	IP20	1T6916EL

Alimentation électronique ON-OFF.
À compléter avec un kit de connexion 1E4184.**Accessoires****Câble**

L mm	Code
500	1E4270
1000	1E4181
2000	1E4182
3000	1E4183

Câble de connexion complet de connecteurs mâle/femelle.

Outil

Code

1E4171

Micro tournevis à tête hexagonale (diamètre 0,9mm) pour le câblage du kit de connexion 1E4184.

Connecteur

Code

1E4184Kit de connexion 24/48V.
Câble non inclus.
Diamètre maximal du câble 7,5mm.
A utiliser pour des longueurs supérieures à 3m.

Code

1E2769Boîtier de connexion linéaire IP66/IP68.
5 pôles, de section max 1,5mm².
Diamètre du câble de 7 à 12mm.

En raison de l'évolution technologique des composants électroniques, les données indiquées peuvent subir des mises à jour ; il faut donc demander confirmation à la commande.

Le flux lumineux et la puissance électrique présentent des tolérances de +/-10% par rapport à la valeur indiquée. tq +25°C (CIE 121).

Nous réservons le droit d'apporter des modifications techniques.

Targetti Sankey S.r.l.
Via Pratese, 164
50145 Firenze - Italy
Tel: +39 055 37911
targetti.com
targetti@targetti.com

CCIAA Firenze
Share Capital:
€ 500.000,00
VAT N. (IT):
01537660480
R.E.A: FI-275656

TARGETTI